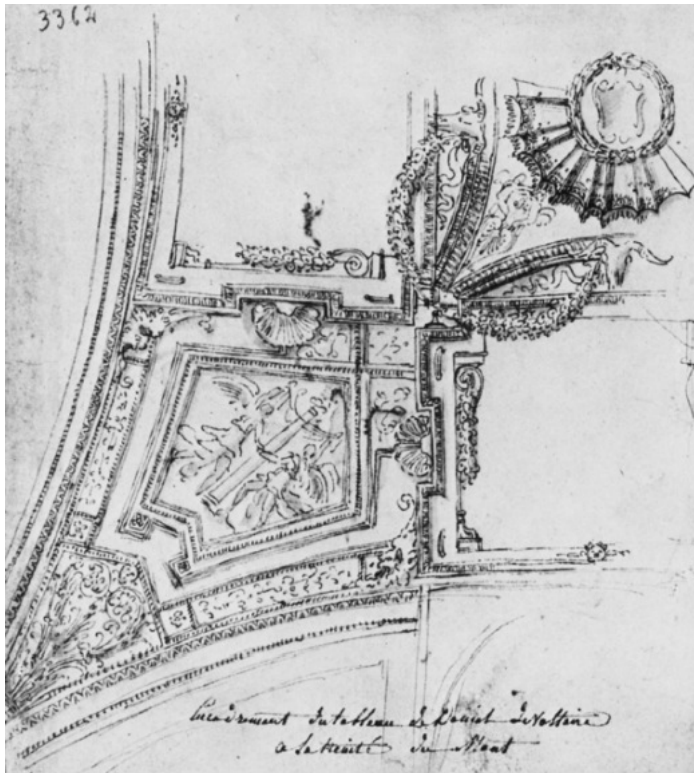




102. Pellegrino Tibaldi, *Mascherone*, 1550-1551,
Bologna, palazzo Poggi, sala di Polifemo



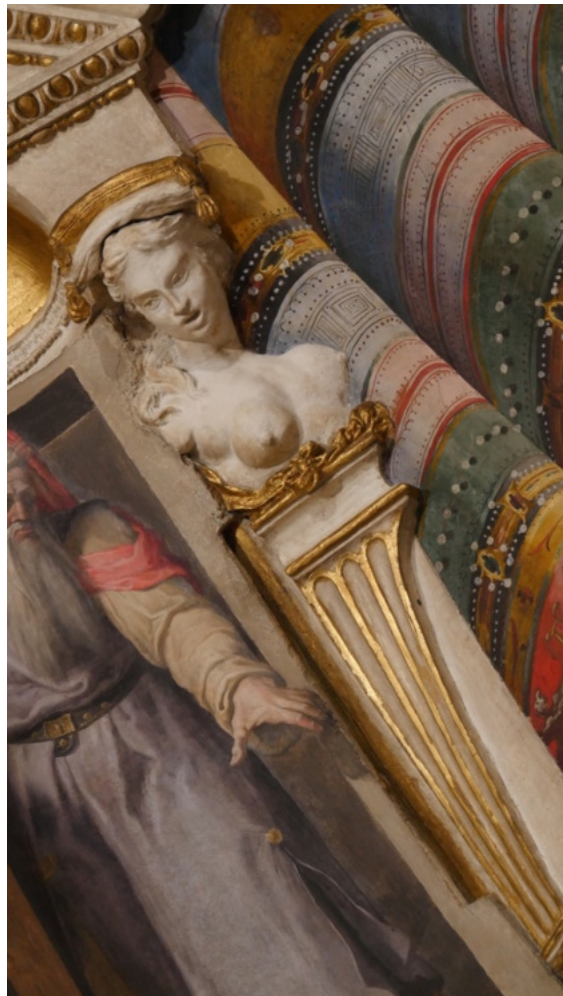
103. *Copia dalla volta a stucco della cappella Orsini di Trinità dei Monti, Berlino, Staatliche Museen der Stiftung Preussischer Kulturbesitz, Kunstbibliothek, OZ 109, f. 77v*



104. Pellegrino Tibaldi, 1550-1551, Bologna, palazzo Poggi, sala di Ulisse, part.



105. Pellegrino Tibaldi, 1550-1551, Bologna, palazzo Poggi, sala di Ulisse, part.



106. Pellegrino Tibaldi, *Erma femminile*, 1550-1551, Bologna, palazzo Poggi, sala di Ulisse



107. Pellegrino Tibaldi, camino in stucco, 1550-1551, Bologna, palazzo Poggi, sala di Ulisse



108. Roma, chiesa di Sant'Andrea sulla Via Flaminia, volta absidale e sottarco, 1553



109. Pellegrino Tibaldi, *Progetto per altare con Battesimo di Cristo*, 1554 ca., Firenze, Gabinetto dei Disegni e delle Stampe degli Uffizi, 1790 O



110. Pellegrino Tibaldi, *Progetto per altare*, 1554 ca., Harvard, Fogg Art Museum, inv. 1932.250



111. Pellegrino Tibaldi, *Speranza*, 1558-1560,
Ancona, Loggia dei Mercanti



112. Pellegrino Tibaldi, *Fede*, 1558-1560,
Ancona, Loggia dei Mercanti



113. Pellegrino Tibaldi, *Carità*, 1558-1560,
Ancona, Loggia dei Mercanti



114. Pellegrino Tibaldi,
*La famiglia di Dario davanti
ad Alessandro*, 1545-1547,
Roma, Castel
Sant'Angelo, sala Paolina,
part.